


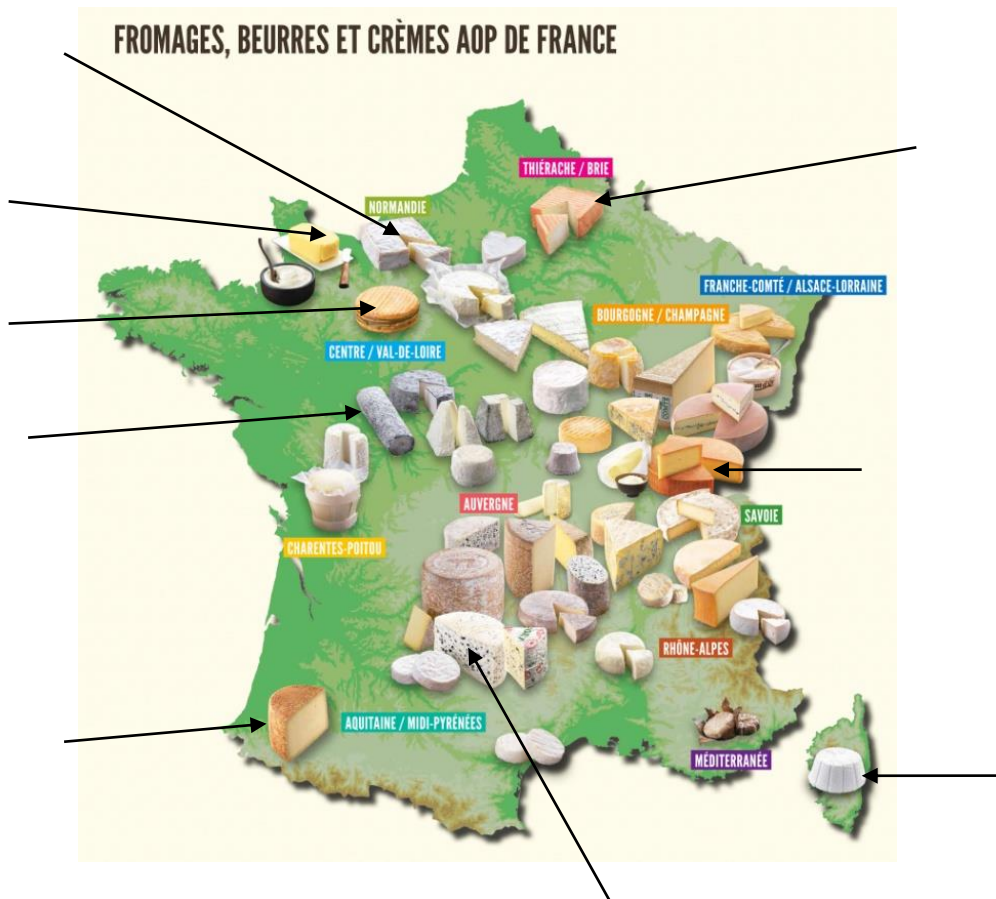


LES BOF : EXERCICE DE REVISION

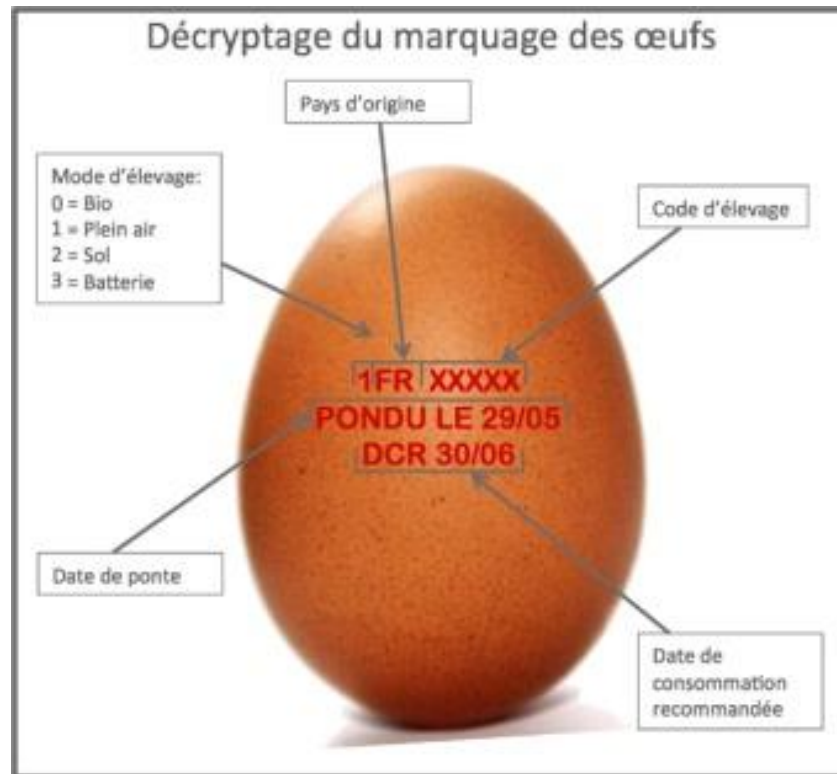
1) Complète le tableau ci-dessous.

Type de lait			
Couleur dominante de l'emballage			
Teneur en matière grasse			

2) Les fromages français : en t'aidant de la carte, nomme les fromages et produits fléchés :



3) Les œufs : observe le décryptage du marquage des œufs et réponds par vrai ou faux.



- 3.1 Un œuf numéroté 3 est produit en plein air
- 3.2 Le pays d'origine de production est indiqué par des lettres
- 3.3 Cet œuf a été pondu en Espagne
- 3.4 Le numéro 0 correspond à un œuf bio
- 3.5 Cet œuf a été pondu le 29.05.N

4) Indique la signification du sigle B.O.F

.....

5) Indique la température de conservation de ces produits en chambre froide

.....