

Serrurerie Métallerie



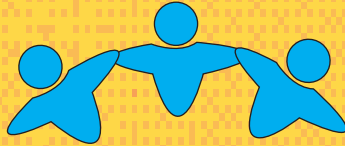
Les qualités requises :



Aimer le travail manuel



Être Soigneux, Précis



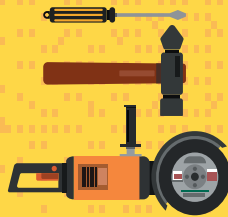
Aimer travailler en équipe



Formations:



Lire un plan technique



Organiser le matériel



Souder, poser



Formation en entreprise :

14 semaines sur 2 ans divisées en 4 périodes

Diplômes :

C.A.P.
Serrurerie
Métallerie

- SST Sauveteur Secouriste du Travail.
- PRAP
- R408 (échafaudage)

Épreuves :

CCF (Contrôle en Cours de Formation)

Débouchés :

Poursuite d'études :

- Bac pro OMB
- CAP RIS
- Bac pro TCI
- Mention complémentaire Technicien soudage.
- BTS ROC SM

Insertion professionnelle :

- Métiers de la métallerie.